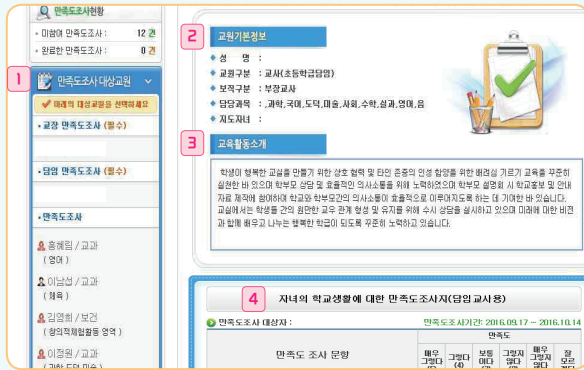


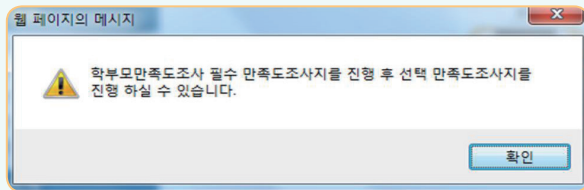
## 02 | 만족도조사 참여하기



▶ 자녀정보 및 만족도조사 현황을 확인합니다.

1 만족도조사 대상교원에서 '교장만족도조사'를 클릭

\* 교장만족도조사(필수)와 담임교사만족도조사(필수)에 우선적으로 참여하지 않으면 아래와 같은 경고창 생성



2 교원기본정보 : 선택한 교원의 정보 확인

3 교육활동소개 : 선택한 교원의 교육활동 소개자료 확인

4 학부모 만족도조사지 : 평가대상자에 맞는 평가지가 나타남

\* 자유서술식(좋은 점)은 대상 선생님의 교육활동 중 좋은 점이나 앞으로 지속되기를 바라는 점 등에 대해 자유롭게 서술합니다

\* 자유서술식(바라는 점)은 대상 선생님의 교육활동 중 개선이나 바라는 점에 대해 자유롭게 서술합니다

\* 학부모만족도조사 제출 :

모든 항목의 평가가 끝나면 **만족도조사 제출** 을 클릭

\* 만족도조사의 모든 체크리스트 문항에 참여하여야만 저장하여 제출하게 되며, 저장 버튼을 선택하여 제출 한 후에는 수정이 불가합니다.

! - 학부모만족도조사지 제출 -

학부모만족도조사지 : 자녀의 학교생활에 대한 만족도조사지(담임교사용)  
만족도조사대상자 : 선생님

만족도조사에 참여하여 주셔서 감사합니다.

아래 확인 버튼을 클릭하면 만족도조사 결과가 제출되고, 이 경우에는 수정이나 다시보기가 불가능합니다. 신중하게 확인 버튼을 클릭하세요.

특히 서술식 문항에 대한 내용 작성시 자녀를 추정할 수 있는 내용은 기입 하지 않는 것이 적절합니다.

만약 수정하고자 할 경우에는 취소 버튼을 클릭하세요.

▶ 1의 '만족도조사 대상교원'에서 '담임 만족도조사' 를 클릭, 기본정보 확인 후 만족도조사에 참여

▶ 2, 3, 4, 5와 동일한 방법으로 진행

▶ '만족도조사 대상교원' 에서 참여하고자 하는 대상 선택

▶ 교원의 정보 확인 후 2, 3, 4, 5와 동일한 방법으로 진행

▶ 교장, 담임교사 외 1인(합 3인)에 대하여는 필수로 참여해야 하며 나머지 교원에 대해서는 선택하여 참여할 수 있습니다.

2016

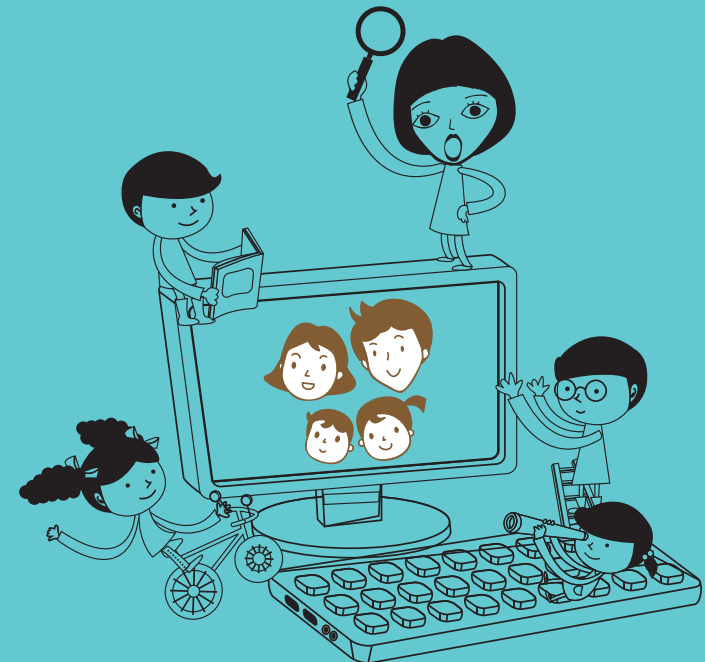
# 교원능력개발평가

# 학부모

# On-Line

## 만족도조사 참여방법

GYEONGGI PROVINCIAL OFFICE OF EDUCATION



## 01 | 만족도조사 참여절차

▶ 학생, 학부모 참여 통합서비스 에듀로 (<http://www.eduro.go.kr>)에 접속  
교원능력개발평가 학생·학부모 만족도 조사선택



## 경기도교육청 선택

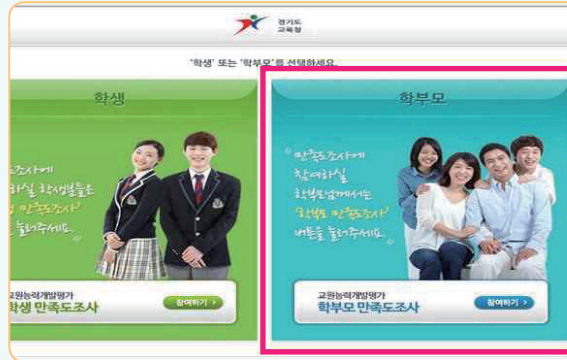
\* 경기도교육청 배너(이미지) 선택



\* 17개 시도교육청 중에서 '경기도교육청'을 클릭합니다.

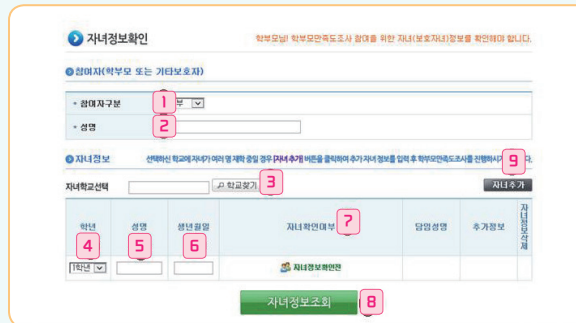
## 학부모 만족도조사 참여하기 선택

\* 오른쪽 교원능력개발평가 학부모 만족도조사를 선택 (참여하기 클릭)



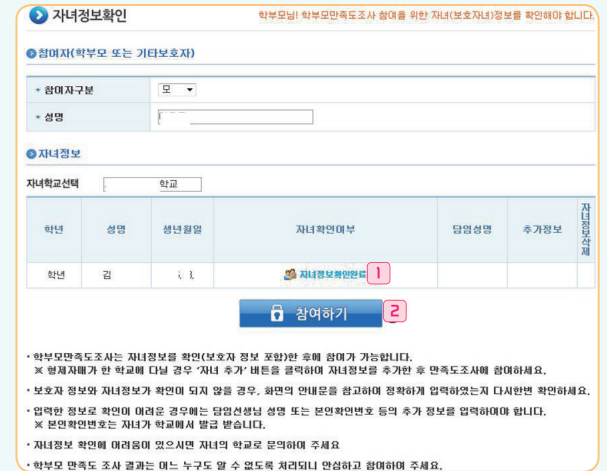
## 자녀정보 입력 및 확인

\* 자녀의 정보 확인(입력하여 등록)



- 1 '참여자 구분'란에 부, 모, 기타보호자 중 선택
- 2 '성명'란에 만족도조사에 참여하는 학부모의 이름 입력
- 3 '자녀학교 선택': '학교찾기'선택, 자녀 학교명 입력/조회 선택
- 4 '학년'란에 자녀의 학년 선택

- 5 '성명'란에 자녀의 성명 입력
  - 6 '생년월일'란에 자녀의 생년월일 입력
  - 7 '자녀확인여부'란에 「자녀정보확인전」이라는 문구가 나타남
  - 8 **자녀정보조회** 를 선택하여 자녀와 학부모 매칭
  - 9 '자녀추가'란에 참여대상 자녀가 2인 이상일 경우 선택하여 추가 등록함
- \* 자녀정보확인이 안 될 경우 학교담당자와 연락하여 학부모의 성명과 자녀의 생년월일 등이 나이스에 정확하게 입력되어 있는지 확인 하여야 합니다.



- 1 '자녀확인여부' 「자녀정보확인완료」 라는 문구가 나타남
- 2 **참여하기** 를 클릭하면 안내 메시지가 나타나고, 다시 **확인** 을 클릭하면 학부모만족도조사 화면으로 이동됨